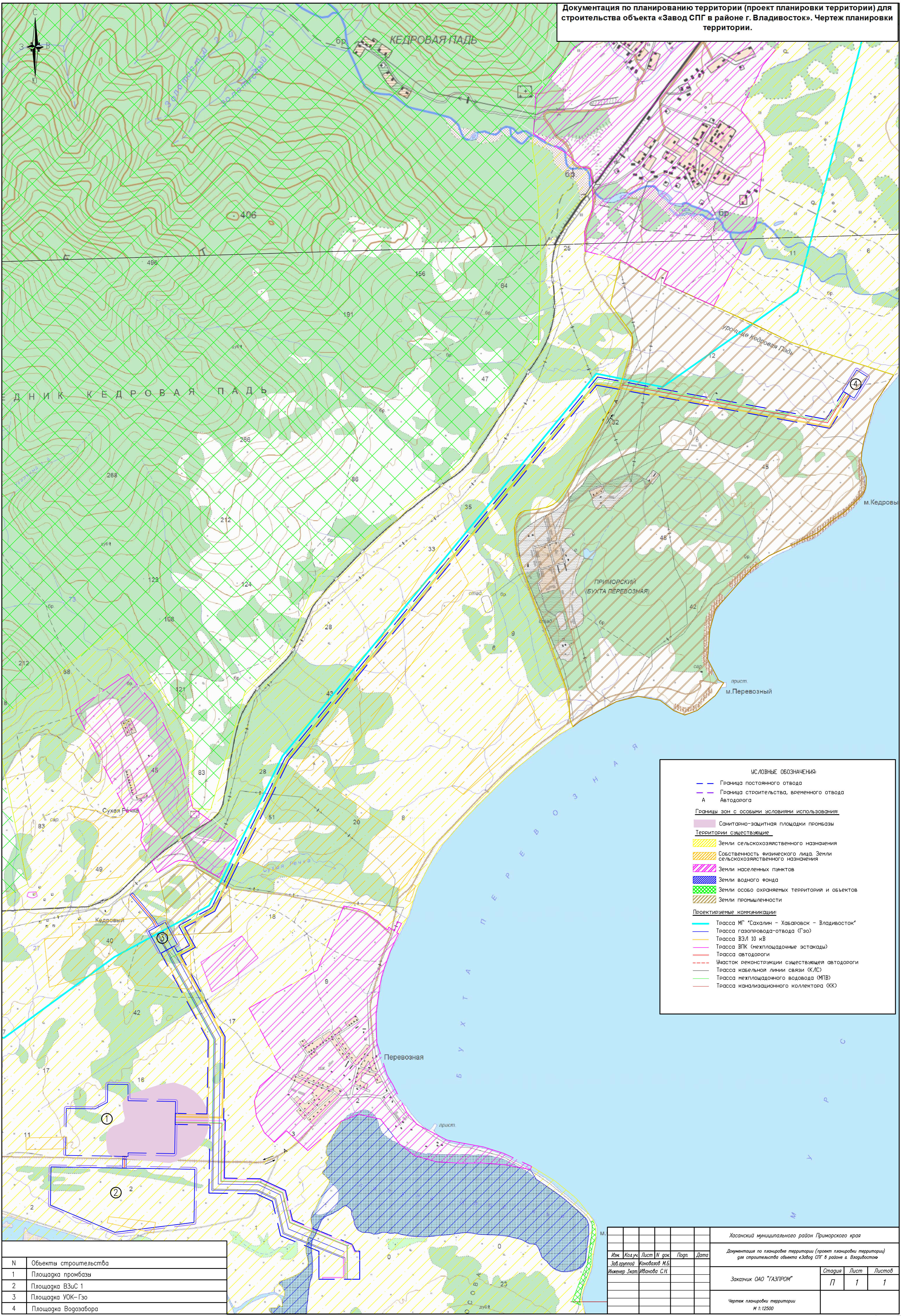


Документация по планированию территории (проект планировки территории) для строительства объекта «Завод СПГ в районе г. Владивосток». Чертеж планировки территории.



УСЛОВНЫЕ ОБОЗНАЧЕНИЯ:

- Граница постоянного отвода
- Граница строительства, временного отвода
- А Автодорога

Границы зон с особыми условиями использования:

- Санитарно-защитная площадки промбазы территории существующие
- Земли сельскохозяйственного назначения
- Собственность физического лица. Земли сельскохозяйственного назначения
- Земли населенных пунктов
- Земли водного фонда
- Земли особо охраняемых территория и объектов
- Земли промышленности

Проектируемые коммуникации:

- Трасса МГ "Сахалин - Хабаровск - Владивосток"
- Трасса газопровода-отвода (Гзо)
- Трасса ВЗЛ 10 кВ
- Трасса ВПК (мехплощадные астакады)
- Трасса автодороги
- Участок реконструкции существующей автодороги
- Трасса кабельной линии связи (КЛС)
- Трасса мехплощадного водовода (МПВ)
- Трасса канализационного коллектора (КК)

N	Объекты строительства
1	Площадка промбазы
2	Площадка ВЗиС 1
3	Площадка УОК-Гзо
4	Площадка Водозабора

Хасанский муниципальный район Приморского края			
Изм.	Кол.ч.	Лист N док.	Подп.
Заб. группа	Каналов М.Б.		Дата
Инженер	Злат Иванова С.Н.		
Документация по планировке территории (проект планировки территории) для строительства объекта «Завод СПГ в районе г. Владивосток»			Страница
Заказчик ОАО "ГАЗПРОМ"			Лист
Чертеж планировки территории			Листов
М 1:12500			