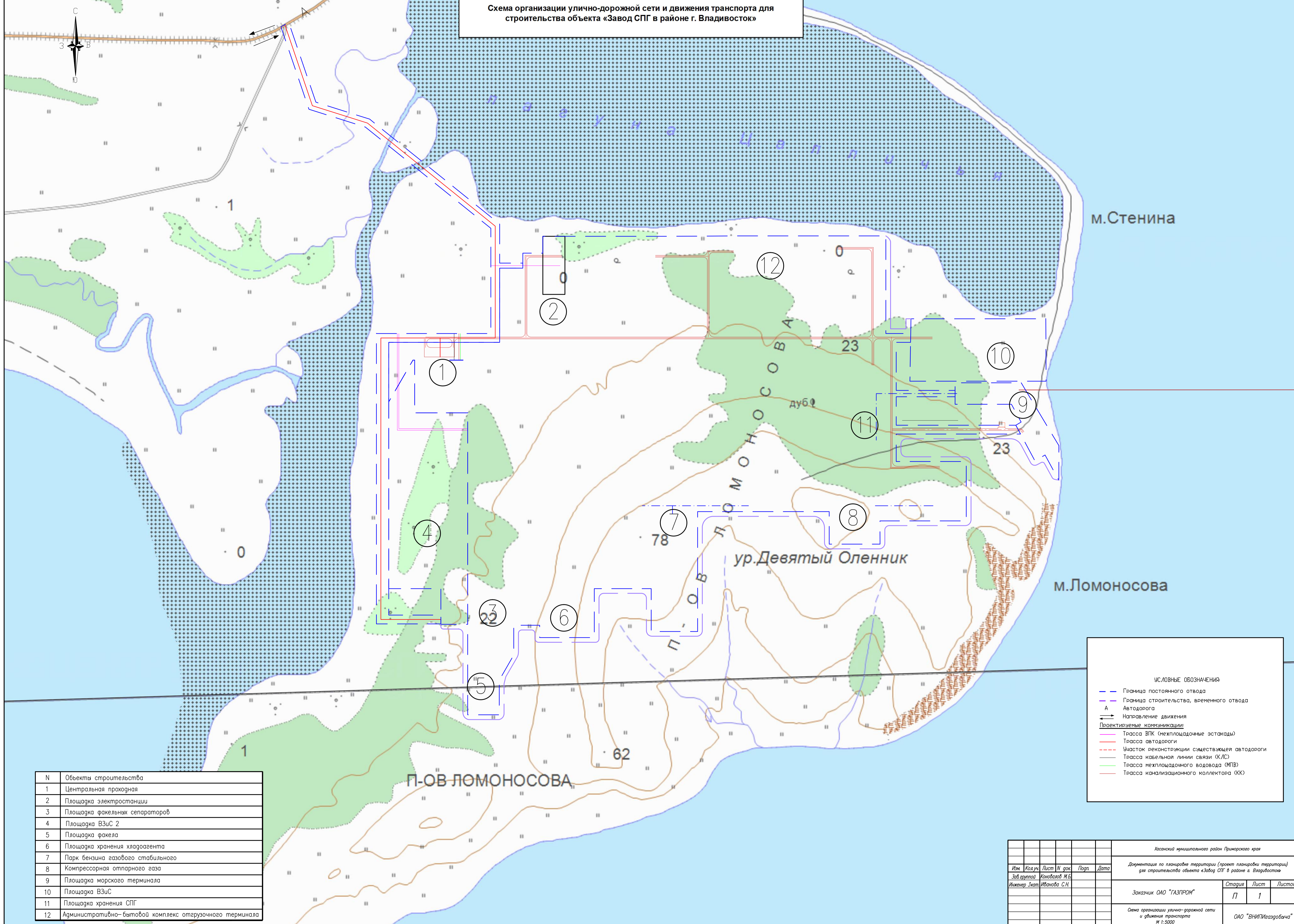


Схема организации улично-дорожной сети и движения транспорта для строительства объекта «Завод СПГ в районе г. Владивосток»



N	Объекты строительства
1	Центральная проходная
2	Площадка электростанции
3	Площадка факельных сепараторов
4	Площадка ВЗиС 2
5	Площадка факела
6	Площадка хранения хладагента
7	Парк бензина газобого стабильного
8	Компрессорная отпарного газа
9	Площадка морского терминала
10	Площадка ВЗиС
11	Площадка хранения СПГ
12	Административно-бытовой комплекс отгрузочного терминала

УСЛОВНЫЕ ОБОЗНАЧЕНИЯ:

- Граница постоянного отвода
- Граница строительства, временного отвода
- А Автодорога
- Направление движения

Проектируемые коммуникации:

- Трасса ВПК (нехлещадочные эстакады)
- Трасса автодороги
- Участок реконструкции существующей автодороги
- Трасса кабельной линии связи (КЛС)
- Трасса нехлещадочного водовода (МВВ)
- Трасса канализационного коллектора (КК)

Хасанский муниципальный район Приморского края					
Документация по планировке территории (проект планировки территории) для строительства объекта «Завод СПГ в районе г. Владивосток»					
Изм.	Кол.уч.	Лист	N док.	Подп.	Дата
Инженер Знат.Иванова С.Н.					
Заказчик ОАО «ГАЗПРОМ»			Стадия	Лист	Листов
			П	1	
Схема организации улично-дорожной сети и движения транспорта			ОАО «ВНИИГаздобыча»		
М 1:5000			Формат А1		