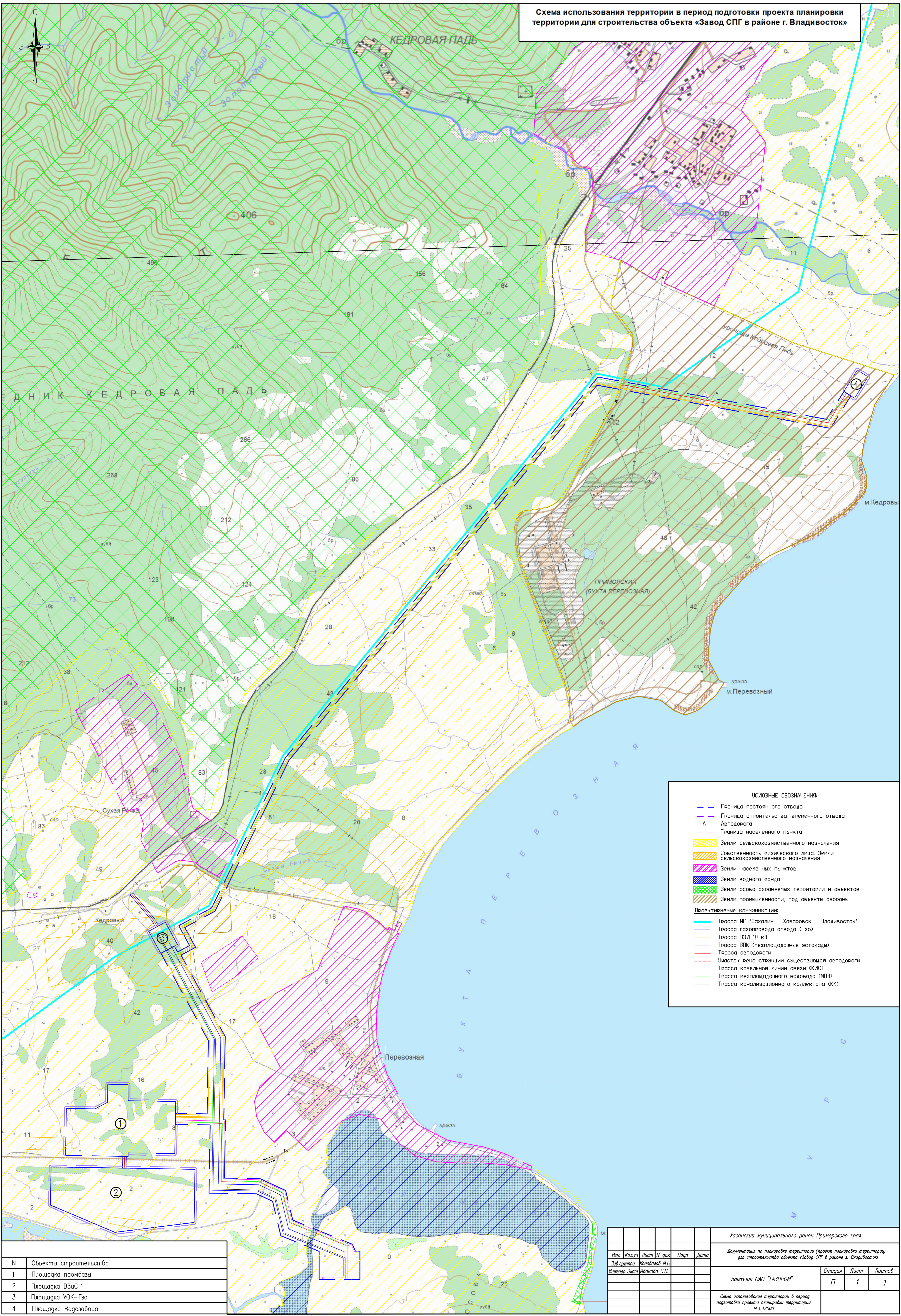


Схема использования территории в период подготовки проекта планировки территории для строительства объекта «Завод СПГ в районе г. Владивосток»



- УСЛОВНЫЕ ОБОЗНАЧЕНИЯ:**
- Граница постоянного отвода
 - Граница строительства, временного отвода
 - А Автодорога
 - Граница населенного пункта
 - Земли сельскохозяйственного назначения
 - Собственность физического лица. Земли сельскохозяйственного назначения
 - Земли населенных пунктов
 - Земли водного фонда
 - Земли особо охраняемых территорий и объектов
 - Земли промышленности, под объекты обороны
- Проектируемые коммуникации:**
- Трасса МГ "Сахалин - Хабаровск - Владивосток"
 - Трасса газопровода-отвода (Гзо)
 - Трасса ВЭЛ 10 кВ
 - Трасса ВПК (мехплощадочные эстакады)
 - Трасса автодороги
 - Участок реконструкции существующей автодороги
 - Трасса кабельной линии связи (К/ЛС)
 - Трасса мехплощадочного водовода (МПВ)
 - Трасса канализационного коллектора (КК)

N	Объекты строительства
1	Площадка промбазы
2	Площадка ВЭЭС 1
3	Площадка УОК-Гзо
4	Площадка Водозабора

Хасанский муниципальный район Приморского края			
Изм.	Кол-во	Лист N док.	Подп.
Заб. группа	Кандалов М.Б.		
Инженер	Зятов И.И.		
Документация по планировке территории (проект планировки территории) для строительства объекта «Завод СПГ в районе г. Владивосток»			Страница
Заказчик ОАО «ГАЗПРОМ»			Лист
Схема использования территории в период подготовки проекта планировки территории М 1:12500			Листов
			П 1 1